



Sagipark, Rafz

Bauherrschaft: Schmidli Architekten + Partner AG
 Projektleitung: Schmidli Architekten + Partner AG
 Architekt: Schmidli Architekten + Partner
 Baujahr: April 2024 – August 2025

Die Blaser-Leistungen:



Innere
Spezial-
Verglasungen



Allgemeiner
Metallbau



Türen



Sonderlösungen



Balkone



Stahl-Glasbau



Brandschutz



Treppen
Geländer



Fassaden
Schaufenster



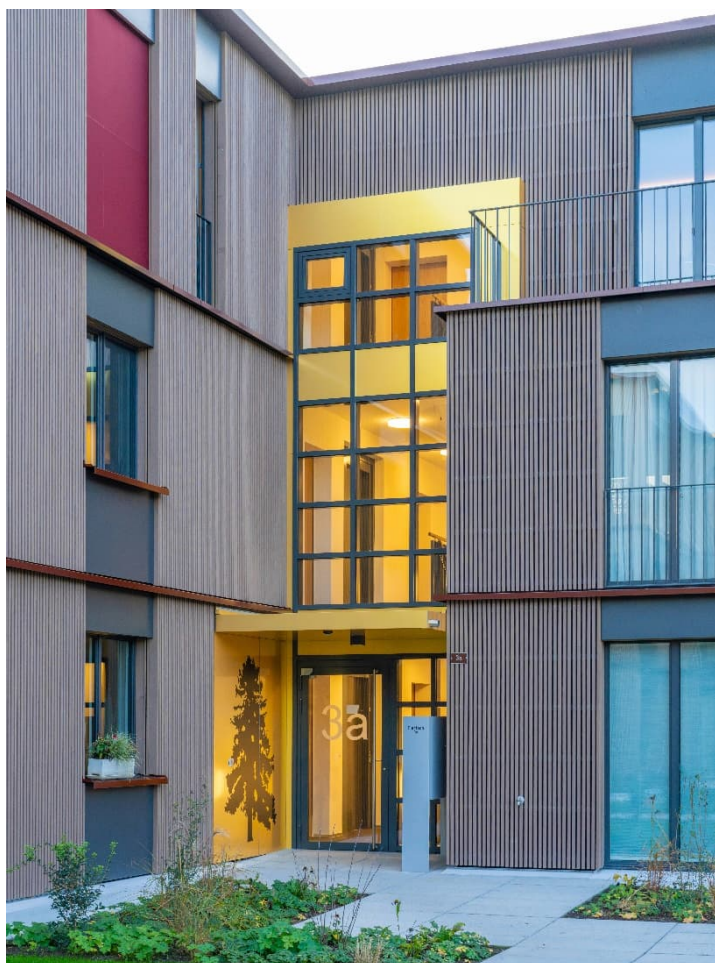
Denkmalschutz
Kulturgüter

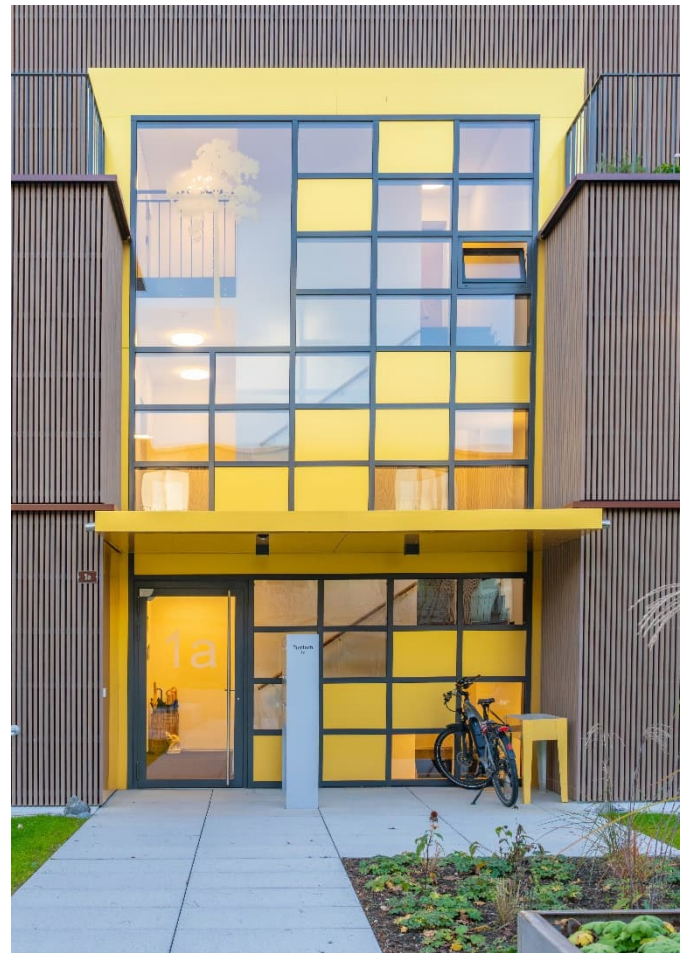


Industrielle
Einrichtungen



Kundendienst
Wartung | Service





Fotos: Philipp Brunner

Blaser Metallbau AG · Industriestrasse 7 · CH-8450 Andelfingen
Tel +41 52 305 26 66 · blaser.net · ISO 9001 zertifiziert

BLASER
METALLBAU · AG