

Shopping Tivoli - Treppen

Bauherrschaft: Stockwerkeigentümergemeinschaft Tivoli
Bauleitung: Peter + Partner
Baujahr: 2022 **BKP-Nr.:** 272

Die Blaser-Leistungen:



Geländer und Treppen



Sonderlösungen
Eigenentwicklungen



Eingangstüren



Brandschutz-Türen



Allgemeiner Metallbau



Vordächer



Innere Spezialverglasungen



Fassaden



Balkone



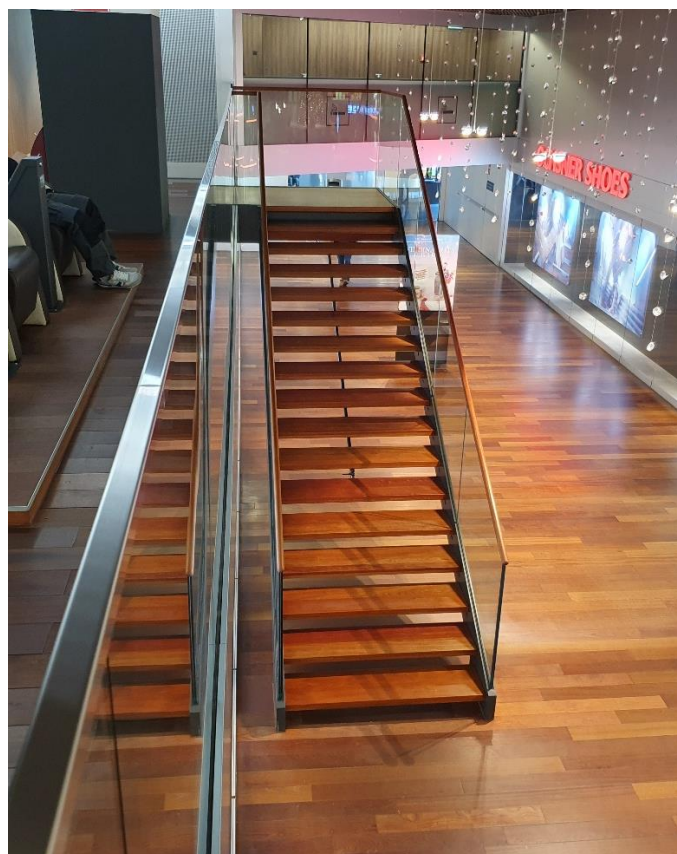
Kundendienst
Wartung / Service



Schaufenster



Stahl-Glasbau





Fotos: Blaser Intern