



## Aufgang Europaallee Spezialträger

**Bauherrschaft:** ARGE Fassadenbau Löwenstrasse  
**Architekt/Ingenieur:** Demmel Bauleitungen + Beratung  
**Baujahr:** 2017 **BKP-Nr.:** 215

### Die Blaser-Leistungen:



Geländer und Treppen



Sonderlösungen



Eingangstüren



Brandschutz-Türen



Allgemeiner Metallbau



Vordächer



Innere Spezial-Verglasungen



Fassaden



Balkone



Eigenentwicklungen



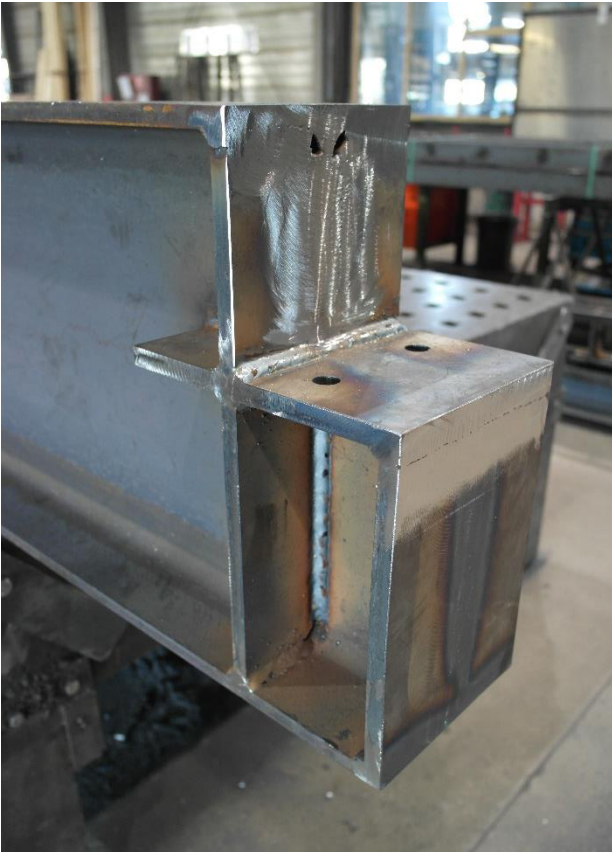
Schaufenster



Stahl-Glasbau







| <b>Projektname</b>                                | <b>Aufgang Europaallee Spezialträger</b>  |
|---|---|
| Adresse   |   |
| PLZ, Ort  | HB Zürich   |
| Termine (Beginn, Ende)                            | August 2015 – Oktober 2016  |
| Bauherrschaft                                     | SBB Schweizerische Bundesbahnen<br>Infrastruktur Projekte Region Ost<br>Postfach<br>8048 Zürich                                 |
| Referenzperson<br>(Firma, Name, Vorname, Telefon) | Demmel Bauleitungen + Beratungen<br>Geschäftslokal (Administration)<br>Herr Reinhold Stukator<br>Florastrasse 49<br>8008 Zürich |
| Aufgabe / Funktion Anbieter                       | Sonderlösung für Stahlträger, Fassaden  |
| Auftragssumme                                     | CHF 316'323.00  |
| Schlüsselperson                                   | Reto Meier  |