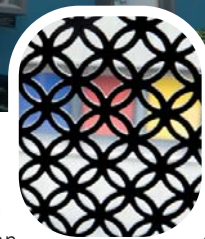




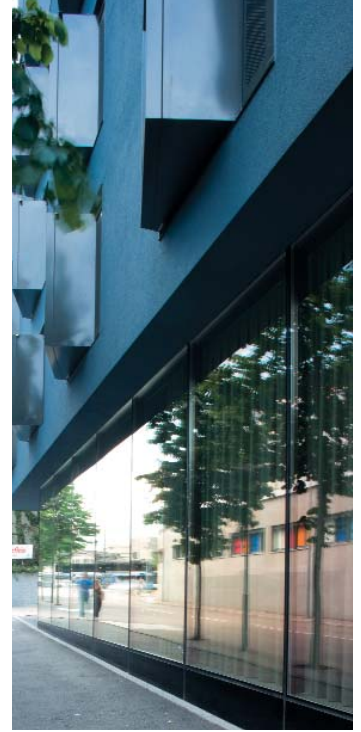
Wenn modernes Architektur-Design die Eigenheiten von Metall und Glas kreativ verbindet, entsteht so etwas Besonderes wie das Blue City Hotel.

Viele Besonderheiten sind das eigentliche repräsentative Wahrzeichen dieses unkonventionellen Hotelbaus. Sie prägen ganz wesentlich seine äusserliche Erscheinung und sorgen für eine aussergewöhnliche Wirkung im Innern. Das beginnt bereits bei der unikaten architektonischen Gestaltung, setzt sich bei der Farbgebung fort und endet in den Details der vorherrschenden Materialien Glas und Metall. Und auch die Gastgeber in diesem «Gästehaus» sind nicht einfach nur gewöhnliche Hotelangestellte, sondern geben den Kundinnen und Kunden ein einzigartiges Willkommensgefühl getreu dem geliebten Hausmotto «Gast sein ist gut. Heimkommen ist besser.» Ein von weit her sichtbares markantes Zeichen setzt das Blue City Hotel natürlich mit seinen 16



Erkern und den vier auffälligen fassadenbündigen Eckverglasungen. Diese Elemente faszinieren, weil sie in Anzahl und in Anordnung stets von neuem überraschen. Während die geschosshohe Panorama-Verglasung dem Besucher eine sympathische Empfangsbereitschaft des Hauses signalisiert, zieht die von Glas und Holz geprägte, sehr attraktive Lobby jeden Gast sofort in ihren Bann. An diesem faszinierenden Hotelbau-Projekt lässt sich auf hervorragende Art und Weise das zielorientierte und wirkungsvolle Zusammenspiel zwischen der Kreation von couragierten Architekten sowie der Kompetenz und dem umfassenden Know-how unserer erfahrenen Metallbau-Spezialisten nachvollziehen. Das Resultat ist im wahrsten Sinn des Wortes freundlich einladend.

Einige planerische und technische Daten



Einladende Glas-Metallbau-Details aussen wie auch im Innern des Hotels.

Das Blue City Hotel ist ein ideales Beispiel, um aufzuzeigen, wie das Blaser-Team ein Metallbau-Projekt «aus einer Hand» versteht und seinen Kunden anbietet: Sämtliche Elemente wurden von A bis Z bei Blaser 3D-CAD-geplant, in Andelfingen im eigenen Werk komplett hergestellt, inklusive Glaseinsatz zusammengebaut und mit Pneukran in Baden montiert.



Wir planen und entwickeln, konstruieren und produzieren mit ausgebildeten Fachleuten und modernster Infrastruktur ästhetische Lösungen in Form von technisch anspruchsvollen Glas-Metallbau-Projekten.



Facts & Figures

Die Leistungen der Blaser Metallbau AG für die Glas-Metallbau-Arbeiten:

- 16 Erker mit 3fach Verglasung
- 4 Eckverglasungen
- raumhohe Lobby-Verglasung
- höchste Anforderungen an Schall- und Wärmeschutz
- erschwerte Bedingungen und aufwändige Montage