



Rondo Park, Bülach (Geländer & Streckmetall)

Bauherrschaft: RBS Property AG
Architekt: Schmidli Architekten + Partner
Baujahr: 2023

Die Blaser-Leistungen:



Geländer und Treppen



Sonderlösungen



Türen



Brandschutz



Allgemeiner Metallbau



Denkmalschutz & Kulturgüter



Innere Spezialverglasungen



Fassaden Schaufenster



Balkone



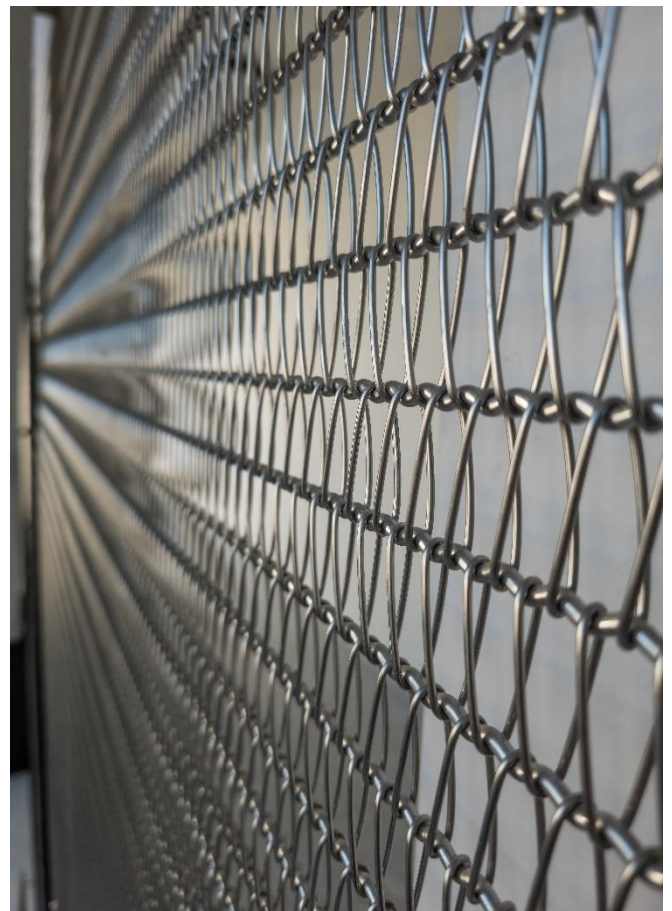
Kundendienst

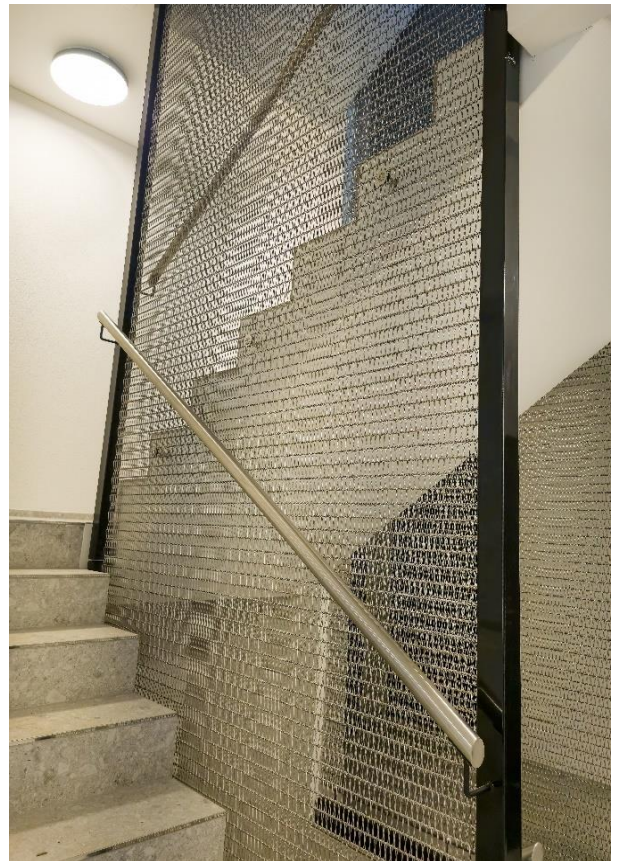
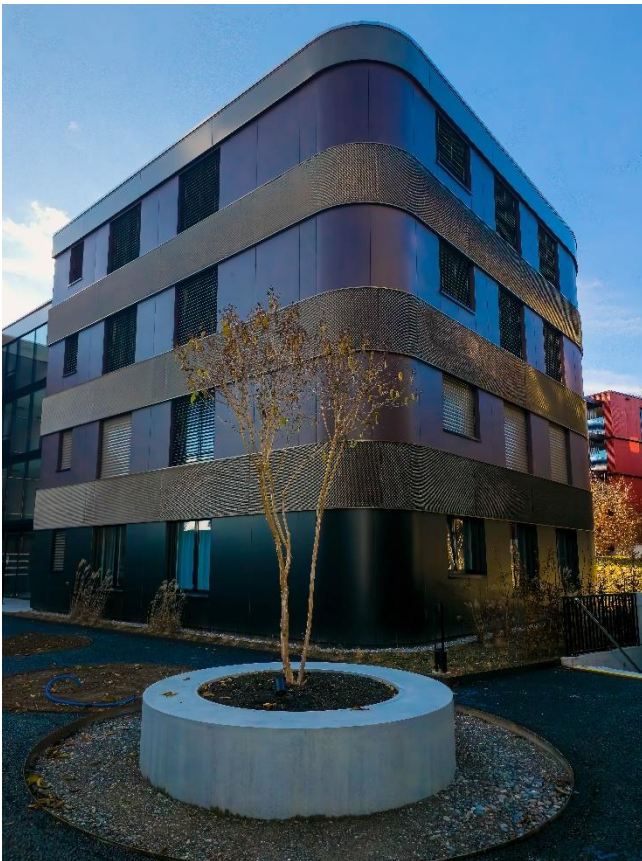


Industrielle Einrichtungen



Stahl-Glasbau





Fotos: Tatjana Picano

Blaser Metallbau AG · Industriestrasse 7 · CH-8450 Andelfingen · Tel +41 52 305 26 66
metallbau@blaser.net · blaser.net · ISO 9001 zertifiziert

BLASER
METALLBAU · AG